

Pobierz Patcher:>>**POBIERZ**<<

Przed przystąpieniem do edycji Tom Tom-a,przeczytaj całość poradnika.

Jeżeli chcemy,by nasze urządzenie pracowało z mapami nieoryginalnymi,musimy spatchować w Navcore pliki "ttsystem" lub "PNDNavigator" oraz wygenerować plik *.det do odblokowania mapy. Navcore pobieramy TTHome: >>**POBIERZ**<<

Patchowanie "ttsystem" lub "PNDNavigator"

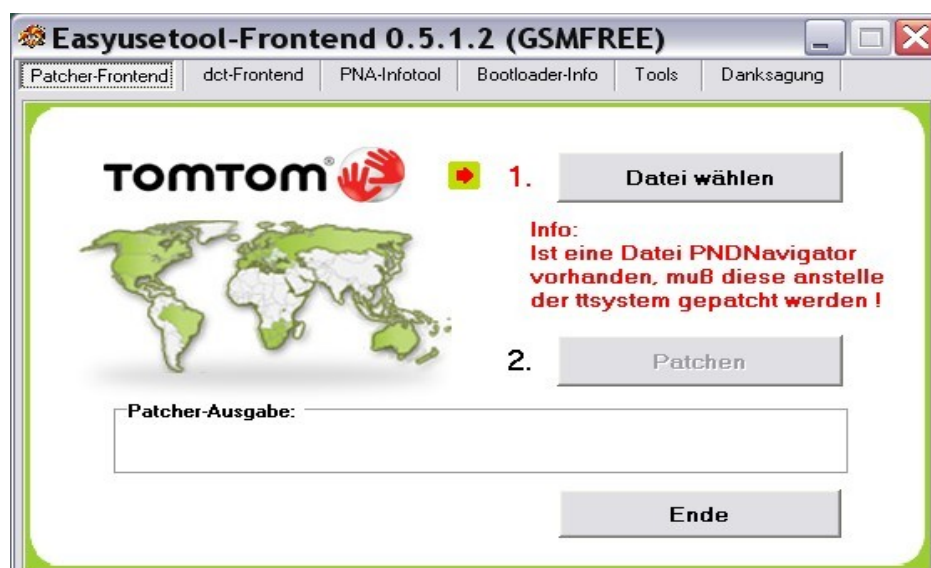
1.W Patcherze klikamy na **Patcher-Fronted**.



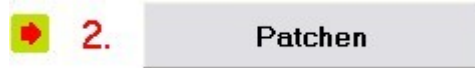
2.W nowym oknie,naciskamy:



i podajemy gdzie mamy zapisany plik "ttsystem" lub "PNDNavigator" (**UWAGA**: jeżeli w navcore mamy pliki "ttsystem" i"PNDNavigator" patchujemy tylko "PNDNavigator")



3. Po załadowaniu "ttsystem" lub "PNDNavigator" klikamy:



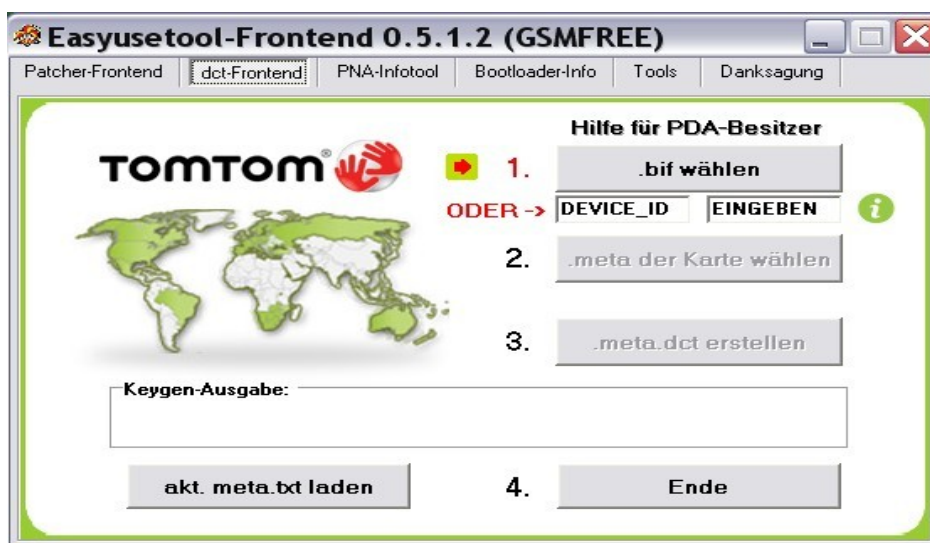
i czekamy (bitte warten) aż program spatchuje "ttsystem" lub "PNDNavigator"

4. Po poprawnym patchowaniu, program wygeneruje nowy "ttsystem" lub "PNDNavigator" a oryginalny będzie z końcówką "*.orig" plik "ttsystem" lub "PNDNavigator" bez końcówki *.orig zamieniamy w Navcore na pamięci/karcie.

Patchowanie mapy.

Musimy wygenerować plik *.dct do odblokowania mapy.

1. W Patcherze klikamy na **dct-Frontend**.



2. Jeżeli nie znamy nr.ID naszego urządzenia klikamy w:



i podajemy ścieżkę do pliku "ttgo.bif" który znajduje się na pamięci/karcie TomTom. (Plik taki powstanie po wgraniu Navcore i WYŁ/ZAŁ urządzenia.)

3. Po tej czynności w oknie:



zapisze się nr.ID naszego TomTom

4. Jeżeli znamy nr.ID naszego urządzenia wpisujemy od ręki w okno: **DEVICE_ID|EINGEBEN**

5. Naciskamy na:



i podajemy miejsce zainstalowania folderu z mapą. Otwieramy folder i klikamy na plik *.meta

6. Naciskamy na:



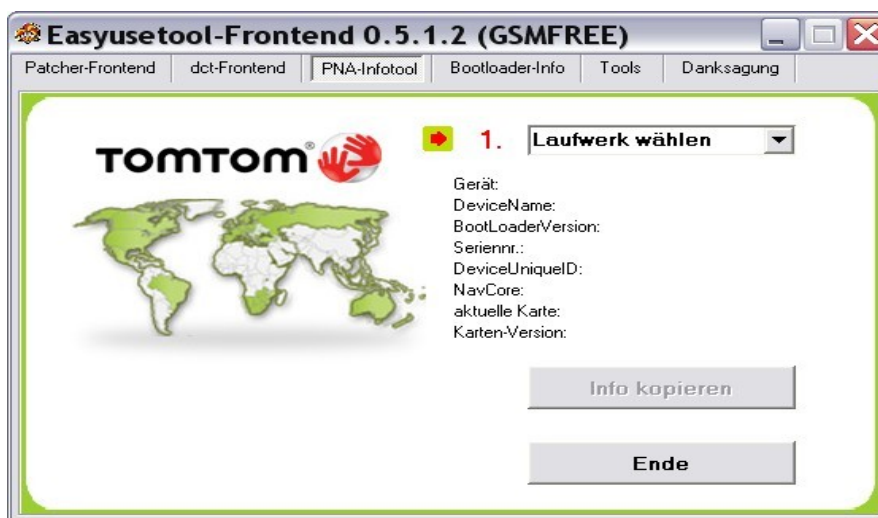
7. Po poprawnym patchowaniu, w oknie:



będziemy mieć komunikat o poprawnym spatchowaniu mapy, a w folderze z mapą, zostanie wygenerowany plik z końcówką *.dct. Mapa jest gotowa. (Przykład z mapy: Poland_845_2645)

UWAGA: Jeżeli nie możemy spatchować mapy, sprawdzamy czy w pliku "Meta.txt" Patchera, mamy "mete" z mapy co patchujemy, jeżeli nie ma, wklejamy mete.

Po naciśnięciu PNA-Infotool możemy odczytać dane naszego TomTom

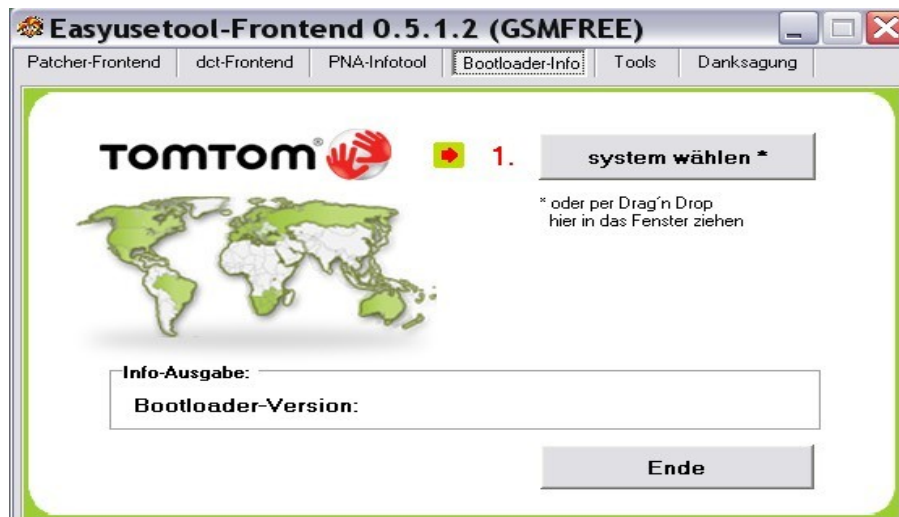


Klikamy w:



Wybieramy nr. Dysku: pamięci/karty i odczytujemy dane.

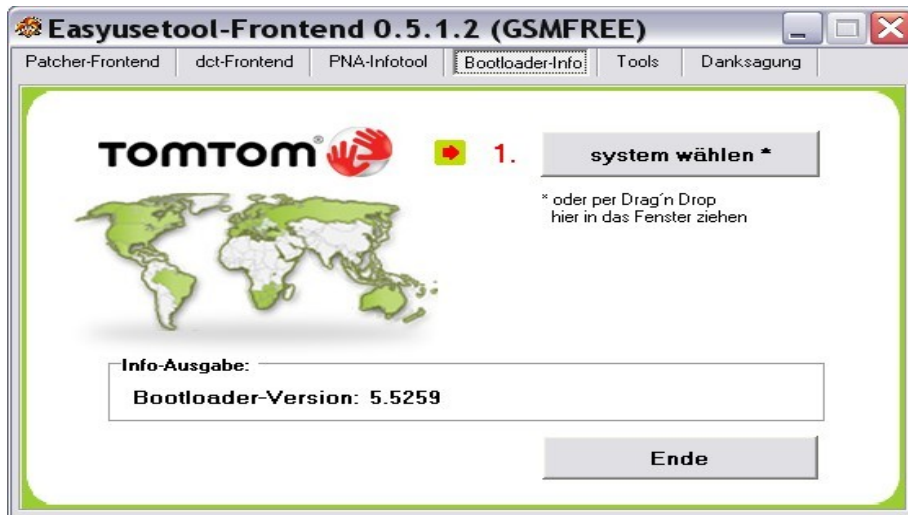
Po naciśnięciu **Bootloader-info** możemy odczytać wersję pliku "system" (Botloader) jaki mamy aktualnie w urządzeniu.



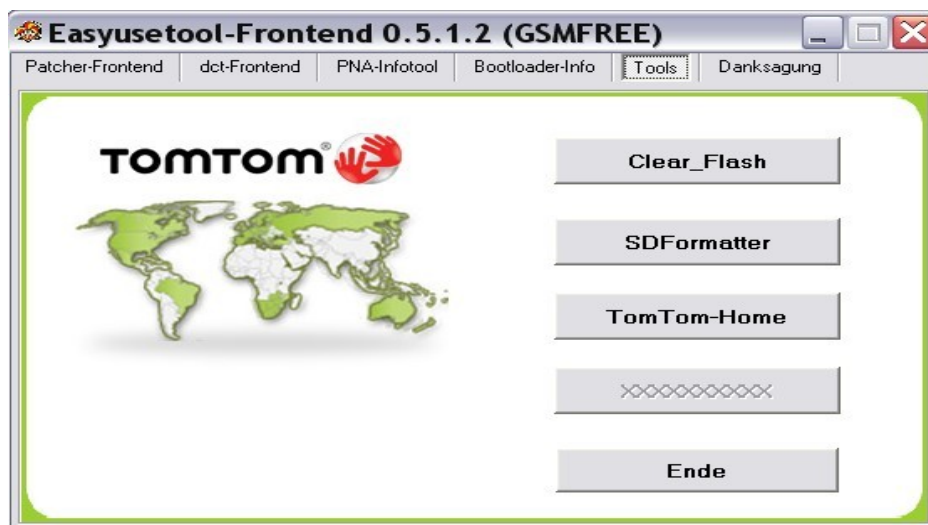
Klikamy na:



Podajemy gdzie mamy plik "system" (Botloader) Znajduje się na karcie lub urządzeniu i odczytujemy wersje.



Po naciśnięciu **Tools**, możemy zrobić **Clear Flash** pamięci TomTom, sformatować kartę **SDFormatter**, uruchomić TTHome **Tom Tom-Home**



Pozdrawiam: [stif45](#)